

les
Jéru
2021

transformer les quartiers,
cultiver les possibles

ANRU
Agence Nationale
pour la Rénovation
Urbaine

LE PROGRAMME

VOUS AVEZ DEMANDÉ LE PROGRAMME ? NE QUITTEZ PAS !

Les 1^{er} et 2 juillet prochains vous pourrez [enfin !] participer aux premières Jéru 100 % digitales. Nous vous y attendons nombreux !

Dans les pages qui suivent vous allez pouvoir découvrir le riche programme qui vous attend. Mais avant d'en profiter pleinement, quelques étapes sont encore nécessaires.

Le 24 juin, ouverture de l'inscription aux sessions

À partir de jeudi 24 juin, vous allez pouvoir vous inscrire aux différentes sessions que proposent les Jéru et demander rendez-vous aux structures que vous souhaitez rencontrer. **Comment s'y prendre ?**

- Quelques heures auparavant, vous aurez reçu dans votre boîte mail (surveillez vos spams !) un message incluant votre lien personnel d'accès à la plateforme de diffusion de l'événement.
- Dès le 24 juin, en suivant ce lien vous pourrez vous familiariser avec notre belle interface graphique* et, surtout, commencer à « faire votre marché » et vous inscrire aux sessions : ateliers, ruche de co-construction, retours d'expérience (REX)... Attention : la jauge de certaines d'entre-elles est parfois limitée (500 participants max. pour les ateliers, 50 participants max.

pour les REX...), le nombre de places restantes vous sera indiqué. Vous êtes inscrits d'office aux plénières et aux grands débats.

- Vous pourrez aussi effectuer vos demandes de rendez-vous sur les stands des partenaires du renouvellement urbain et des quelque 70 structures de la Halle innovante.
- Ne soyez pas trop ambitieux ! Les Jéru 2021 vous offriront aussi, le jour J, de multiples possibilités de découvertes et de rencontres libres et informelles... pour respirer entre deux sessions ou rendez-vous.
- En attendant les 1^{er} et 2 juillet, vous aurez d'ores et déjà accès à la *Médiathèque*, et pourrez visiter les stands de l'*Esplanade* des partenaires et de la *Halle innovante*. Profitez de cette mise en bouche !

* Pour celles et ceux qui sont moins familiers de ce type de navigation, un tutoriel sera à leur disposition le jour J.

LE PROGRAMME, C'EST DANS LES PAGES SUIVANTES !

9h30-10h30

PLENIÈRE D'OUVERTURE : TRANSFORMER LES QUARTIERS, CULTIVER LES POSSIBLES

<p>11h-12h</p> <p>GRAND DÉBAT</p> <p>Ma santé va craquer ?</p>	<p>10h30-11h30</p> <p>ATELIER</p> <p>Relogement : objectif 100 % des ménages satisfaits</p>	<p>10h30-11h30</p> <p>ATELIER</p> <p>Vers des quartiers bas carbone ?</p>	<p>10h30-11h Innovation - Pitch multithématiques de solutions des structures ANRU+ Les Innovateurs</p>	<p>10h30-11h Pamiers (09) - Redynamisation du centre ville et restructuration d'îlot dégradé</p>	<p>12h-13h</p> <p>VISITE URBAINE</p> <p>Miramas (13) : Miramas confirme avec l'Anru 2</p>
	<p>11h-11h30 Joigny (89) - Bio, circuit court, formation et insertion professionnelle : le projet 100 % vertueux</p>	<p>11h30-12h Présentation par les co-auteurs de l'ouvrage « La vie plus belle ? Retour sur vingt ans de rénovation urbaine » - période marquée par le choc décisif de la création de l'ANRU</p>	<p>11h-11h30 Mulhouse (68) - Intervenir sur les copropriétés : indispensable à la réalisation du projet urbain du quartier des Coteaux</p>	<p>11h30-12h Métropole Rouen Normandie (76) - Une stratégie différenciée d'intervention sur les copropriétés à Saint-Etienne-du-Rouvray : entre recyclage et redressement</p>	
	<p>12h-13h</p> <p>ATELIER</p> <p>Quartiers rénovés, habitants en bonne santé ?</p>	<p>12h-13h</p> <p>ATELIER</p> <p>Opportunités d'emploi dans les projets urbains : et les jeunes ?</p>	<p>12h-12h30 EPT Grand Orly Seine Bièvre (94) - Grands enseignements de l'étude environnementale globale du CSTB pour le quartier des Navigateurs</p>	<p>12h-12h30 Métropole Aix-Marseille-Provence (13) - La vie du Quartier Air Bel : vous saurez tout sur l'Urbanisme transitoire !</p>	
			<p>12h30-13h Mulhouse (68) - Revitalisation commerciale et économique par la démarche innovante sur le quartier Briand</p>		



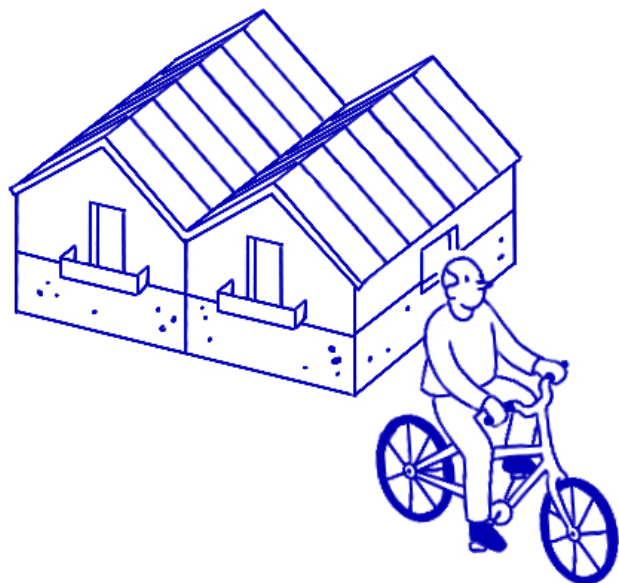
<p>14h30-15h30</p> <p>GRAND DÉBAT</p> <p>Les quartiers à la relance ?</p>	<p>14h-15h</p> <p>ATELIER</p> <p>La participation citoyenne au cœur du renouvellement urbain</p>	<p>14h-15h</p> <p>ATELIER</p> <p>De l'ambition pour nos réhabilitations</p>	<p>14h-14h30 Saint-André (La Réunion) (97) - Le marketing territorial au service de l'attractivité résidentielle</p>	<p>14h30-15h Vénissieux-Saint-Fons (69) - L'implication des parties prenantes au service de la réussite éducative des enfants des quartiers Minguettes-Clochettes</p>	<p>14h-15h</p> <p>VISITE URBAINE</p> <p>Stains (93) : La transition écologique à tous les étages !</p>
	<p>15h30-16h30</p> <p>ATELIER</p> <p>Des commerces pour stimuler les quartiers</p>	<p>15h30-16h30</p> <p>ATELIER</p> <p>Les copropriétés, l'affaire de tous</p>		<p>15h-15h30 Le Mée-sur-Seine (77) - Pôle Santé Hippocrate de Cos : coconstruire une maison de santé pluridisciplinaire : genèse et impacts du projet</p>	<p>15h-15h30 Saint-Nazaire (44) - Requalification-extension à la Chesnaie : des logements hors norme</p>
<p>16h-17h</p> <p>GRAND DÉBAT</p> <p>École, suffit-il de faire le mur ?</p>			<p>15h30-16h Plaine Commune (93) - L'art et la culture pour nourrir le projet urbain</p>	<p>16h-16h30 Valenciennes (59) - Travail partenarial avec les bailleurs, leurs architectes et les habitants sur l'accession sociale dans le centre-ville dégradé</p>	
<p>17h30-18h30</p> <p>Paroles d'élus - chefs d'orchestre des projets de renouvellement urbain</p>	<p>17h-18h</p> <p>ATELIER</p> <p>Sortir des sentiers battus pour diversifier l'habitat</p>	<p>17h-18h</p> <p>ATELIER</p> <p>L'espace n'est pas neutre ! Comment concevoir des espaces égalitaires ?</p>	<p>16h-16h30 Dijon (21) - Des îlots à énergie positive pour tous à la Fontaine d'Ouche</p>	<p>16h30-17h Métropole Aix-Marseille-Provence (13) - Déploiement d'une nouvelle offre d'accession : l'appel à manifestation d'intérêt du Plan d'Aou</p>	<p>17h-17h30 Perpignan (66) - Père Pigne : relocalisation et création d'emplois par l'implantation d'une filière textile en cœur de quartier Saint-Jacques</p>
			<p>17h30-18h Lille (59) - Le marketing territorial au service du développement économique</p>	<p>17h30-18h Innovation - Pitch multithématiques de solutions des structures ANRU+ Les Innovateurs</p>	<p>17h30-18h Innovation - Pitch multithématiques de solutions des structures ANRU+ Les Innovateurs</p>
				<p>18h-18h30 Meaux (77) - Le temps long du relogement en action</p>	

18h30-19h

INTERVENTION GOUVERNEMENTALE

Vendredi 2 juillet

<p>9h30-10h30</p> <p>GRAND DÉBAT</p> <p>Liberté, égalité... mixité ?</p>	<p>9h-10h</p> <p>ATELIER</p> <p>Bien gérer les quartiers rénovés, la priorité pour un meilleur cadre de vie des ménages satisfaits</p>	<p>9h-11h</p> <p>RUCHE</p> <p>Ruche collaborative de l'innovation : freins et leviers identifiés par les porteurs de solutions et des maîtres d'ouvrage en renouvellement urbain</p>	<p style="writing-mode: vertical-rl; transform: rotate(180deg);">RETOURS D'EXPÉRIENCE</p> <p>9h-9h30 Marignane (13) - Une intervention radicale sur l'habitat indigne du centre ancien par une action combinée du PNRQAD et de Foncière Logement-DIGNEO</p> <p>9h30-10h Trappes (78) - L'égalité femmes-hommes commence à l'école ! Plongée dans la cour de la maternelle non genrée Michel-de-Montaigne</p> <p>10h-10h30 Chanteloup-les-Vignes (78) - Programmer et concevoir la cité scolaire Dorgelès avec ses usagers</p> <p>10h30-11h Mobilité - Stop aux freins cognitifs, sociaux et culturels : résultats de l'étude « Quartiers populaires et politiques de mobilités »</p> <p>11h-11h30 Grenoble (38) - Premier bilan du dispositif 1% insertion : un travail en partenariat avec les bailleurs sociaux et les partenaires de l'emploi</p> <p>11h30-12h Nancy (54) - Transformation des barres du Tilleul argenté et du Cèdre bleu : comment mener une transformation destinée à offrir une deuxième vie à des logements qui bénéficient d'une situation enviable et de vues urbaines irremplaçables</p>	<p>9h-9h30 Rome (IT) - Projet RU:RBAN : un modèle de gestion de jardins urbains labellisé par l'Union Européenne</p>	<p>9h30-10h30</p> <p>VISITE URBAINE</p> <p>Rennes (35) : Du Potager des cultures au Blossne fertile, du jardin participatif à la ferme urbaine</p>
<p>11h-12h</p> <p>GRAND DÉBAT</p> <p>Fin du monde, fin du mois : même combat ?</p>	<p>11h-12h</p> <p>ATELIER</p> <p>L'urbanisme transitoire : nouvel incontournable du renouvellement urbain ?</p>	<p>11h-12h</p> <p>ATELIER</p> <p>Innover dans le développement économique</p>		<p>9h30-10h Agence d'Urbanisme Bordeaux Aquitaine (33) - Enquête sur les mobilités dans trois quartiers prioritaires bordelais désenclavés : comment soutenir de nouvelles pratiques ?</p>	<p>10h-10h30 Roubaix (59) - Que font les gens dont on dit qu'ils ne font rien ? Retour sur les travaux du collectif Rosa Bonheur sur la production de l'espace urbain et la place de l'économie informelle dans la ville</p>
<p>12h-12h15</p> <p>CONCLUSION DES JÉRU</p>			<p>11h-11h30 Laval (53) - Rénovation des barres Mortier : Méduane Habitat aux petits soins des résidents</p>	<p>11h30-12h Toulouse (31) - Le marketing territorial au service de l'attractivité résidentielle</p>	



The background features three overlapping, organic shapes. A central light blue shape overlaps two orange shapes on either side. The text is centered over the blue shape.

Dans le détail...

Les plénières

Véritable moment fort, les plénières ouvrent et clôturent les Jéru 2021. Après un discours d'introduction, des tables-rondes d'invités exceptionnels vous permettront d'entrer pleinement dans l'événement. Axé autour des grandes thématiques fil rouge de cette édition 2021, ce format sera l'occasion d'assister à des échanges entre experts de la rénovation urbaine, décideurs publics et politiques. Malgré une organisation digitale, ces séquences seront immersives en vous proposant plusieurs outils de participation comme un chat ou des sondages.

Plénière d'ouverture :

Transformer les quartiers, cultiver les possibles

1^{er} JUILLET > 9h30-10h30

Désormais doté de 12 milliards d'euros, le NPNRU est sur les rails en vue de transformer en profondeur quelque 450 quartiers, en matière d'habitat et d'équipement publics en lien avec les aspirations nouvelles nées de la crise sanitaire, mais aussi désormais de santé, d'éducation, d'attractivité économique, d'agriculture urbaine... avec pour ambition de « faire plus et mieux » au service du plus grand nombre. Comment se positionnent l'ANRU et ses principaux partenaires dans la période ?

Intervenants :

- **Nadia HAI**, ministre déléguée chargée de la Politique de la Ville
- **Olivier KLEIN**, président de l'ANRU
- **Bruno ARCADIPANE**, président d'Action Logement
- **Marianne LOUIS**, directrice générale de l'Union Sociale pour l'Habitat (USH)
- Avec l'éclairage de **Jean-Daniel LÉVY**, directeur délégué d'Harris Interactive

Animatrice : **Emmanuelle PARRA-PONCE**, directrice des rédactions Habitat-Urbanisme, DD, Ville intelligente et Sécurité globale chez Groupe AEF

Plénière :

Paroles d'élus, chefs d'orchestre des projets de renouvellement urbain

1^{er} JUILLET > 17h30-18h30

Les élus se sont fortement mobilisés localement pour construire et lancer leurs projets de renouvellement urbain, mais aussi nationalement pour appeler à un renforcement des interventions en soutien des quartiers et du renouvellement urbain. Quelle est leur perception des enjeux actuels après les annonces du Comité Interministériel à la Ville du 29 janvier ? Quelles sont leurs recommandations aux élus et à leurs équipes pour réussir des projets de renouvellement urbain de qualité et à la hauteur des enjeux ?

Intervenants :

- **Catherine ARENOU**, maire de Chanteloup-les-Vignes
- **Caroline CAYEUX**, maire de Beauvais, présidente de la Communauté d'Agglomération du Beauvaisis, de l'ANCT et de Villes de France
- **Hélène GEOFFROY**, maire de Vaulx-en-Velin et vice-présidente du Conseil National des Villes
- **Olivier KLEIN**, président de l'ANRU et maire de Clichy-sous-Bois
- **Philippe RIO**, maire de Grigny
- **Johanna ROLLAND**, maire de Nantes, présidente de Nantes Métropole et de France Urbaine

Animateur : **Nicolas GRIVEL**, directeur général de l'ANRU

Plénières :

Intervention gouvernementale

1^{er} JUILLET > 18h30-19h

Conclusion des Jéru

2 JUILLET > 12h-12h15

Intervenants :

- **Emmanuelle WARGON**, ministre déléguée en charge du Logement
- **Olivier KLEIN**, président de l'ANRU



Les grands débats

Moments de réflexion et de prise de recul sur les sujets du renouvellement urbain, les grands débats mobiliseront des experts qui pourront échanger sur des problématiques incontournables : éducation, transition écologique, gestion urbaine de proximité... Des échanges auxquels vous pourrez également participer malgré la distance via les outils que nous avons développés afin de vous assurer la meilleure expérience possible !

Ma santé va craquer ?

1^{er} JUILLET > 11h-12h

Et pendant le Covid, la santé a craqué... la pandémie a révélé la vulnérabilité sanitaire des quartiers prioritaires de la politique de la ville. Les taux de mortalité plus élevés s'expliquent par une série de raisons, incluant les inégalités de santé pré-existantes : les QPV abritent des travailleurs essentiels qui ont continué à se déplacer, des ménages trop modestes pour avoir accès à une alimentation saine ou variée, des logements trop petits, pas toujours en bon état et souvent sur-occupés... À cause de l'éloignement géographique, du manque d'habitude et d'une offre locale faible, l'accès aux soins est également souvent insuffisant. Liée directement aux conditions de vie, la santé peut être améliorée par toutes les politiques publiques, celle du logement, de l'éducation, du sport... L'aménagement des quartiers, rarement envisagé sous ce prisme, est pourtant un bon levier pour la santé physique et mentale, via l'amélioration de la qualité de l'habitat, la réduction des nuisances sonores, l'accompagnement du vieillissement, le développement de lieux de soins et tout simplement l'embellissement du cadre de vie.

Intervenants :

- **Laurent CHAMBAUD**, directeur de l'École des hautes études en santé publique
- **Sylvaine GAULARD**, directrice de la délégation départementale de Seine-Saint-Denis - ARS Ile-de-France
- **Mohammed GNABALY**, maire de l'île-Saint-Denis
- **Martin HIRSCH**, directeur général de l'APHP

Animatrice : Catherine **SABBAH**, déléguée générale à l'Institut des hautes études pour l'action dans le logement

Les quartiers à la relance ?

1^{er} JUILLET > 14h30-15h30

Comment remplacer le taux de chômage par le taux de croissance dans les quartiers de la politique de la ville ? Habités, assez denses, progressivement désenclavés et plus accessibles, leurs habitants ont le droit d'accéder comme tous aux activités productives et aux lieux de consommation. L'économie a droit de cité dans ces morceaux de ville où vivent des familles, où grandissent des enfants qui apprennent des métiers, le commerce doit y avoir pignon sur rue et le développement y trouver de nombreux canaux : les chantiers de transformation peuvent être de bons tremplins pour se former puis aller travailler ailleurs, une économie domestique peut rayonner dans une zone de chalandise étendue, une économie informelle – mais pas illégale – pourrait gagner à intégrer des circuits de financement ou d'hébergement organisés. Les politiques publiques sont-elles calibrées pour soutenir ces initiatives, et pour en amorcer d'autres ? Le volet économique de la politique des quartiers prioritaires en renouvellement urbain est-il efficace ? suffisant ?

Intervenants :

- **Nadia HAI**, ministre déléguée chargée de la Politique de la Ville
- **Frédéric CARRÉ**, président de la Fédération Française du Bâtiment Occitanie et membre du comité exécutif de la FFB
- **Brigitte FOURRÉ**, maire d'Amiens et présidente d'Amiens Métropole
- **Nicolas GRIVEL**, directeur général de l'ANRU
- **Olivier SICHEL**, directeur général de la Banque des territoires

Animatrice : Catherine **SABBAH**, déléguée générale à l'Institut des hautes études pour l'action dans le logement

École : suffit-il de faire le mur ?

1^{er} JUILLET > 16h-17h

Suffit-il de construire de nouvelles écoles pour construire de nouveaux parcours scolaires ? Si les murs font beaucoup pour la qualité de l'accueil, l'élaboration de parcours éducatifs et citoyens sont nécessaires pour remettre l'Éducation au centre de la cité ! Écoles ouvertes sur les quartiers, participation des parents et mobilisation du tissu associatif : le pacte éducatif oblige aussi parfois l'école à « faire le mur ».

Intervenants :

- **Charline AVENEL**, rectrice de l'Académie de Versailles
- **Ariane AZÉMA**, déléguée générale de la Ligue de l'enseignement
- **Hélène GEOFFROY**, maire de Vaux-en-Valin et vice-présidente du Conseil National des Villes
- **Olivier KLEIN**, président de l'ANRU

Animateur : Edouard **ZAMBEAUX**, journaliste, cofondateur et directeur éditorial de Zep. Media



Liberté, égalité... mixité ?

2 JUILLET > 9h30-10h30

Qu'est-ce que la mixité et comment mesurer ce qui reste un objectif politique voire un concept ? La politique de construction de logements sociaux et d'attribution est-elle le seul levier pour enrayer la ségrégation spatiale ou peut-on rendre un quartier « désirable » ? Comment faire ?

À quelle échelle géographique entreprendre et mesurer la diversité des habitants pour que celle-ci fasse sens ?

La mixité est-elle in fine la condition préalable ou l'objectif idéal de la construction du pacte républicain ?

Intervenants :

- **Emmanuelle WARGON**, ministre déléguée chargée du Logement
- **Cécile MAZAUD**, présidente de la Foncière Logement
- **Thierry REPENTIN**, maire de Chambéry, président de l'ANAH et de la commission nationale Solidarité et Renouvellement Urbain (SRU)
- **Catherine VAUTRIN**, présidente de la Communauté urbaine du Grand Reims
- Avec l'éclairage de **Clément DHERBÉCOURT**, chef de projet chez France stratégie

Animateur : Edouard ZAMBEAUX, journaliste, cofondateur et directeur éditorial de Zep. Media

Fin du monde, fin du mois : même combat ?

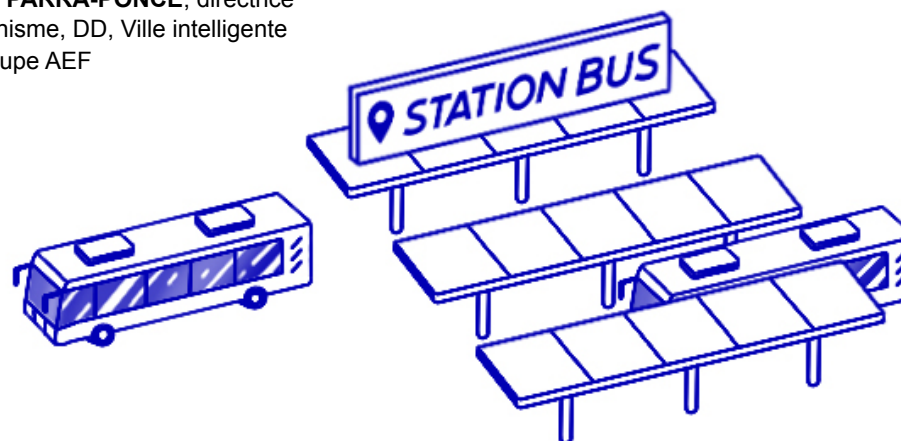
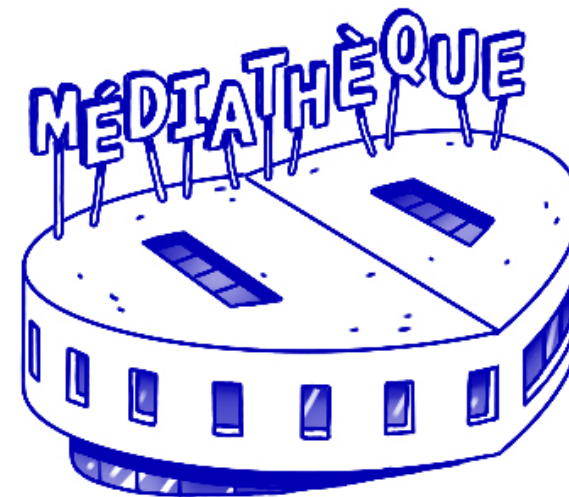
2 JUILLET > 11h-12h

La fabrique de la ville est un des premiers postes d'émission de gaz à effets de serre, et les classes populaires sont, on le sait, les plus vulnérables au risque climatique. Comment allier transition écologique et lutte contre les inégalités, pour une ville durable au bénéfice de tous, y compris des habitants des quartiers en renouvellement urbain ?

Intervenants :

- **Nathalie APPÉRÉ**, maire de Rennes et présidente de Rennes Métropole
- **Laurent BERGER**, secrétaire général de la CFDT
- **Jean JOUZEL**, climatologue, Prix Nobel prix Nobel de la paix avec le GIEC en 2007
- **Marie-Laure VUITTENEZ**, présidente de la commission Quartiers de l'Union Sociale pour l'Habitat et Directrice générale du bailleur social Habitat et Métropole (Saint-Etienne)

Animatrice : Emmanuelle PARRA-PONCE, directrice des rédactions Habitat-Urbanisme, DD, Ville intelligente et Sécurité globale chez Groupe AEF



Les ateliers

Après vous avoir sollicité pour connaître vos interrogations sur différentes problématiques, c'est le moment d'y répondre dans l'un de nos 14 ateliers. Venez bénéficier de l'expertise de nos spécialistes mobilisés qui sauront vous écouter et vous apporter les clés pour appréhender les défis de la rénovation urbaine. 500 participants maximum par session.

Relogements : objectif 100 % des ménages satisfaits

1^{er} JUILLET > 10h30-11h30

La réforme des attributions de logements sociaux initiée en 2017 par la loi relative à l'égalité et à la citoyenneté a fait évoluer l'enjeu des politiques de relogement : désormais, accès au droit et mixité sociale ne sont plus à opposer mais à (ré)concilier. Cap sur les différents leviers à actionner pour une stratégie de relogement 100 % efficace.

Intervenants :

- **François-Xavier CHOPIN**, chef du bureau de la réglementation des organismes constructeurs au Ministère du logement
- **Alexandre DORNIER**, service Habitat Logement – en charge des relogements NPRU à Grand Besançon Métropole
- **Helga MONDÉSIR**, ANCT
- **Christophe NOYÉ**, directeur de CF.GEO
- **Florent PAROLI**, directeur de projet Renouvellement urbain et Habitat à la communauté urbaine du Grand Reims

Vers des quartiers bas carbone ?

1^{er} JUILLET > 10h30-11h30

Après un PNRU traitant principalement les bâtiments, le NPNRU a l'ambition de contribuer à la transition écologique des quartiers dans leur globalité. Partons pour un tour d'horizon des démarches en cours, des freins et facteurs clés de réussite, pour tendre désormais vers des quartiers pleinement « bas carbone » !

Intervenants :

- **Thibaud AGUILÉE**, consultant en urbanisme durable chez Inddigo
- **Ophélie BANNIER**, chargée de mission Innovation et Renouvellement urbain, direction du Renouvellement urbain à la ville de Lille
- **Baptiste FOURNIER**, ingénieur recherche et expertise au CSTB
- **Yves HUSTACHE**, co-gérant de Karibati
- **Hélène SINGEZ**, cheffe de projet Qualité résidentielle durable à la Ville de Lille

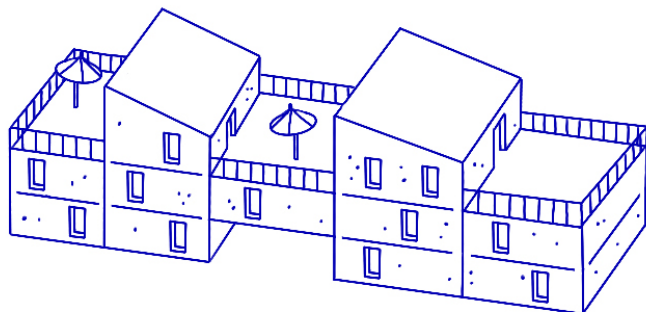
Quartiers rénovés, habitants en bonne santé ?

1^{er} JUILLET > 12h-13h

La crise de la Covid-19 a mis en lumière la vulnérabilité des habitants des QPV en matière de santé... Mais le renouvellement urbain peut-il vraiment quelque chose dans ce domaine ? Assurément oui ! Approche préventive et/ou curative, partons à la rencontre des outils qui permettent d'intégrer la santé dans l'ingénierie de projet.

Intervenants :

- **Julie ANDRAUD**, cheffe de projet Renouvellement urbain à la CA du Grand Périgueux
- **Nina COLOMBO**, directrice RU à la ville de Lille
- **Stéphanie GAUCHER**, architecte urbaniste chez Inddigo
- **Yann MOISAN**, consultant, co-fondateur du cabinet NovaScopia



Opportunités d'emploi dans les projets urbains : et les jeunes ?

1^{er} JUILLET > 12h-13h

Les projets NPNRU offrent de belles opportunités d'insertion et d'emploi... encore plus belles lorsqu'elles entrent en résonance avec les actions mises en place en faveur des jeunes du quartier. Comment articuler ces deux enjeux stratégiques ? Mentorat, partenariats, expérimentations locales... Explorons les solutions qui ont fait leurs preuves.

Intervenants :

- **Hélène BARIL**, directrice de l'APES
- **Sergio BARRIENTOS**, Métropop
- **Laurence BOURGER**, facilitatrice pour la Mission locale d'Avignon
- **Hassania BOURKANE**, chargée de mission Renouvellement urbain et coordination GUSP pour Grand Avignon
- **Antoine DULIN**, président de la Commission insertion des jeunes au Comité d'orientation des politiques de jeunesse
- **Julie LANDON**, booster territorial pour Impact Jeunes – Apprentis d'Auteuil

De l'ambition pour nos réhabilitations

1^{er} JUILLET > 14h-15h

La réhabilitation du bâti, un élément secondaire du PRU ? Au contraire ! De la qualité des logements sociaux occupés dépendent l'attractivité de tout un quartier et le bien-être de ses habitants. Grâce à de nouvelles méthodes, stratégies et savoir-faire aujourd'hui éprouvés, venez découvrir comment la réussite d'un renouvellement urbain passe aussi par un programme de réhabilitation ambitieux.

Intervenants :

- **Nicolas DECOUVELAERE**, directeur Développement et Patrimoine chez Archipel habitat
- **Dominique RENAUD**, directeur associé chez RVA - Architecture Urbanisme Paysage



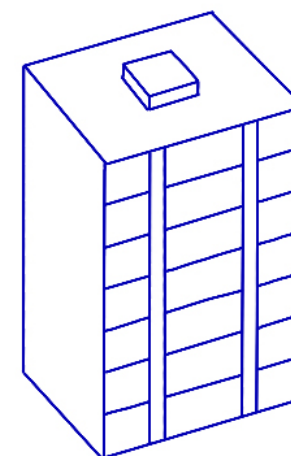
La participation citoyenne au cœur du renouvellement urbain

1^{er} JUILLET > 14h-15h

Inscrite par l'ANRU dans son règlement général au chapitre « Gouvernance », la participation citoyenne aux PRU n'est aujourd'hui plus une option. Prérequis à une relation de confiance entre habitants et institutions, elle est attendue dès la phase de conception. À l'heure de la montée en puissance des outils numériques, l'exercice est à la portée de tous. On vous briefe.

Intervenants :

- **Jean-Claude CARAIRE**, Habitant
- **Marie-Odile LEPRINCE**, Habitante
- **Miquel RICHEVILLE**, Habitant
- **Françoise SURETTE**, Habitante
- **Chantal TALLAND**, Directrice de l'École du renouvellement urbain (ÉRU)



Les copropriétés, l'affaire de tous

1^{er} JUILLET > 15h30-16h30

Dans leur quête de transformation urbaine, bien des collectivités hésitent encore à toucher à leur parc de copropriétés... à tort ! Sur ce volet, le porteur de projet n'est pas seul : il peut compter sur le binôme Anah-ANRU qui déploie à son service outils et interventions tant financières que d'accompagnement. À découvrir ensemble !

Intervenants :

- **Hélène LE RAI**, chargée de mission habitat ancien et copropriétés à l'ANRU
- **Bruno LE ROY**, directeur de l'Habitat et des Parcours résidentiels à Montpellier Méditerranée Métropole
- **Aurélien SOUCHET**, directeur adjoint chez CDC Habitat
- **Sébastien WAGNER**, directeur du programme « Plan national de traitement des copropriétés fragiles et en difficultés » à l'Anah

Des commerces pour stimuler les quartiers

1^{er} JUILLET > 15h30-16h30

Repenser des polarités commerciales permet de réparer l'absence de flux, d'animation et d'intensification des échanges pour rebooster l'attractivité d'un secteur. Mais quel type d'opération commerciale privilégier ? Comment ancrer la proximité dans des locaux commerciaux alors que les comportements des consommateurs évoluent et que les modèles économiques se trouvent fragilisés ? La question mérite d'être explorée.

Intervenants :

- **Peggy ETAVES**, responsable du service Rénovation urbaine pour Orléans Métropole
- **Caroline FOUCART**, cheffe de service Projet de renouvellement urbain à la ville d'Amiens
- **Johan ROBINET**, directeur de l'habitat et de la rénovation urbaine à la ville de Montbéliard
- **Paul SARAIS**, sénior manager Secteur public chez KPMG

L'espace n'est pas neutre ! Comment concevoir des espaces égaux ?

1^{er} JUILLET > 17h-18h

Garantir à chacun le « droit à la ville », pour une cité inclusive offrant à tous un accès équitable à ses ressources, n'est-ce pas l'objectif-maître du renouvellement urbain ? Pour gommer les inégalités d'accès aux espaces, équipements publics et logements, une approche égalitaire de l'urbanisme s'impose et demande objectivation, acculturation des acteurs et méthodes. C'est par ici !

Intervenants :

- **Élise BESNARD**, cheffe de projet à la CA Pau-Béarn-Pyrénées
- **Anna KERN**, cheffe de projet Direction de l'habitat privé chez Grand Paris Aménagement
- **Anastasia TYMEN**, consultante senior innovation urbaine et ville numérique chez Chronos



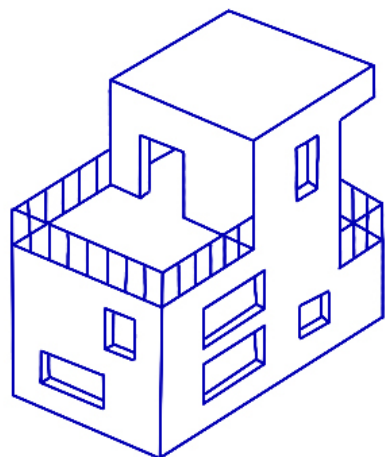
Sortir des sentiers battus pour diversifier l'habitat

1^{er} JUILLET > 17h-18h

Objectif incontournable du NPNRU, la diversification de l'habitat reste un exercice délicat. Son insertion dans un projet urbain peut même le rendre complexe : comment concevoir une programmation de logements intégrée, phasée et adaptée au marché local ? Quelle stratégie de commercialisation développer ? Et avec quels opérateurs et partenaires ? Tour d'horizon des innovations et bonnes pratiques dans ce domaine.

Intervenants :

- **Isabelle BURON**, chargée de projets habitat à la CA de Pau
- **Marie COUROUBLE**, directrice d'étude chez CF.GEO
- **Cécile MONNERAIS**, cheffe de projet renouvellement urbain chez Archipel habitat – Rennes
- **Magaly SIMON**, directrice de projet de Clichy-sous-Bois - Référente « copro durable » chez Grand Paris Aménagement



Bien gérer les quartiers rénovés, la priorité pour un meilleur cadre de vie

2 JUILLET > 9h-10h

Avez-vous pensé à accompagner votre projet de renouvellement urbain par un « projet de gestion » ? De plus en plus répandu, ce terme n'est pourtant pas une coquille vide : méthode d'amélioration en continu du cadre de vie avant, pendant et après le PRU, il permet d'y intégrer les enjeux sociaux, économiques et de proximité de la gestion urbaine. On vous dit tout !

Intervenants :

- **Marie ANDRÉ**, cheffe de projet NPNRU de Rennes Métropole
- **Martial ALVAREZ**, vice-président à la métropole Aix-Marseille-Provence et maire de Port-Saint-Louis-du-Rhône
- **Jean BOUVIER**, formateur à l'ERU
- **Pascal GAUTIER**, architecte-urbaniste pour Angers-Loire-Métropole

L'urbanisme transitoire : nouvel incontournable du renouvellement urbain ?

2 JUILLET > 11h-12h

On en parle beaucoup, on le croise de plus en plus sur le terrain, l'urbanisme transitoire dans le cadre des projets de renouvellement urbain a bien des atouts dans sa manche : gestion de la vacance et du temps long, préfiguration des transformations urbaines, coconstruction de projets de proximité avec les habitants et usagers, solutions à des besoins évolutifs, dynamisation et changement d'image. En plus de répondre aux incontournables du NPNRU, il permet d'innover pour répondre à différents enjeux urbains, sociaux et économiques. À découvrir sans attendre !

Intervenants :

- **William LAFOND**, chef de projet aménagement au GIE à La ville autrement
- **Véronique RAGUSA-BARTOLONE**, directrice de l'Environnement et de l'Ecologie urbaine à Est Ensemble
- **Thierry RENÉ**, responsable projets urbains au Foyer Rémois
- **Laure GAYET** ou **Kelly UNG**, Atelier Approches.s !

Innover dans le développement économique

2 JUILLET > 11h-12h

Innover dans le développement économique, c'est possible ? Cet atelier montrera que oui ! A l'occasion de la sortie du Carnet de l'innovation, issu des groupes de travail de la démarche ANRU+, sur le développement économique, l'ANRU met en avant les solutions pour aller plus loin à l'occasion du projet de renouvellement urbain. Présentation du guide en avant-première et points de vue d'acteurs pour explorer les possibles et innover sur cette thématique centrale pour l'avenir des quartiers.

Intervenants :

- **Nicolas BODIN**, vice-président au développement économique à Grand Besançon Métropole
- **Laura DOUCHET**, consultante chercheuse chez Ellyx
- **Léa GISLAIS**, directrice de programme à l'ANCT
- **Vincent PANIER**, fondateur de Base 10
- **Delphine SANGODEYI**, directrice Renouvellement urbain à Action Logement Services
- **Virginie TCHOFFO-DJOMKOUO**, chargée de mission au sein de la Mission stratégie de développement économique des territoires et emploi à la Métropole Européenne de Lille

Ruche collaborative de l'innovation : freins et leviers identifiés par les porteurs de solutions et des maîtres d'ouvrage en renouvellement urbain

2 JUILLET > 9h-11h

C'est le format d'émulation collective de ces Jéru 2021. Autour de sujets précis et techniques, tels que la formalisation des partenariats et l'intégration de l'innovation la commande publique, le développement de l'agriculture urbaine en cas de sol inapproprié à la culture, l'intégration de solutions favorables à la performance environnementale dans les opérations, et la participation des habitants grâce aux outils numériques, vous serez invités à travailler ensemble en petits groupes afin d'identifier des pistes de réponses aux questions posées sur l'intégration de l'innovation aux opérations des projets de renouvellement urbain. En dépit de la tenue en distanciel de l'événement, tout a été pensé et mis en place pour maximiser le travail collectif et l'échange d'idées.



Les retours d'expérience (REX)

Venez découvrir le témoignage d'un acteur d'un Programme de Rénovation Urbaine. Organisés selon plusieurs champs d'intervention, ces retours d'expérience seront le moyen de vous nourrir des pratiques et des méthodes mises en place au plus près du terrain, racontés par ceux qui les ont pilotées. Le format court et en petit groupe favorisera l'échange en vous permettant d'intervenir et d'interagir directement avec l'intervenant.

COPROPRIÉTÉS ET HABITAT ANCIEN DÉGRADÉ

Pamiers (09)

1^{er} JUILLET > 10h30-11h

Redynamisation du centre ville et restructuration d'îlot dégradé

Intervenants :

- **Bérangère DELUC**, directrice du projet de Renouveau urbain à la communauté de communes des Portes d'Ariège Pyrénées

Mulhouse (68)

1^{er} JUILLET > 11h-11h30

Intervenir sur les copropriétés : indispensable à la réalisation du projet urbain du quartier des Coteaux

Intervenants :

- **Alain COUCHOT**, adjoint au maire en charge de l'Habitat et du Renouveau urbain à la ville de Mulhouse
- **Christine TIRET**, directrice de projet Renouveau urbain à Mulhouse Alsace Agglomération

Métropole Rouen-Normandie (76)

1^{er} JUILLET > 11h30-12h

Une stratégie différenciée d'intervention sur les copropriétés à Saint-Etienne-du-Rouvray : entre recyclage et redressement

Intervenants :

- **Christel DUBOSCQ**, Métropole de Rouen-Normandie
- **Deborah LEFRANÇOIS**, responsable du département Urbanisme, Habitat et Paysage à la commune de Saint-Étienne-du-Rouvray

Marignane (13)

2 JUILLET > 9h-9h30

Une intervention radicale sur l'habitat indigne du centre ancien par une action combinée du PNRQAD et de Foncière Logement-DIGNEO

Intervenants :

- **Marion BILLARD**, directeur du Développement à la foncière logement DIGNEO
- **Cynthia CAVALLI**, directrice – cheffe de projet PNRQAD à la ville de Marignane

DIVERSIFICATION PAR L'HABITAT

Valenciennes (59)

1^{er} JUILLET > 16h-16h30

Travail partenarial avec les bailleurs, leurs architectes et les habitants sur l'accession sociale dans le centre-ville dégradé

Intervenants :

- **Véronique PIERRE**, directrice du Renouveau urbain à la ville de Valenciennes

Métropole Aix-Marseille-Provence (13)

1^{er} JUILLET > 16h30-17h

Déploiement d'une nouvelle offre d'accession : l'appel à manifestation d'intérêt du Plan d'Aou

SANTÉ

Le Mée-sur-Seine (77)

2 JUILLET > 15h-15h30

Pôle Santé Hippocrate de Cos : coconstruire une maison de santé pluridisciplinaire : genèse et impacts du projet

Intervenants :

- **David BRESSON**, Union régionale des professionnels de santé
- **Cendrine WEBER**, cheffe de projet RU au Mée sur Seine

URBANISME TRANSITOIRE

Métropole Aix-Marseille-Provence (13)

1^{er} JUILLET > 12h-12h30

La vie du Quartier Air Bel : vous saurez tout sur l'Urbanisme transitoire !

Intervenants :

- **Olivier BEDU**, Cabanon vertical
- **Anne GUILMIN**, chargée de mission - Environnement, Cadre de Vie, Gestion urbaine et sociale de proximité à Métropole Aix-Marseille-Provence

ÉCOLE

Vénissieux-Saint-Fons (69)

1^{er} JUILLET > 14h30-15h

L'implication des parties prenantes au service de la réussite éducative des enfants des quartiers Minuettes-Clochettes

Intervenants :

- **Yazid IKDOUMI**, directeur de projet à la Métropole de Lyon
- **Anne LEMASSON**, directrice de projet politique de la ville de Saint Fons

Trappes (78)

2 JUILLET > 9h30-10h

L'égalité femmes-hommes commence à l'école ! Plongée dans la cour de la maternelle non genrée Michel-de-Montaigne

Intervenants :

- **Sandrine GRANDGAMBE**, première adjointe au maire, en charge de la Réussite scolaire et de la Vie culturelle à la ville de Trappes

Chanteloup-les-Vignes (78)

2 JUILLET > 10h-10h30

Programmer et concevoir la cité scolaire Dorgeles avec ses usagers

Intervenants :

- **Florence SALMON**, directrice de projets renouvellement urbain à GPSO

DÉVELOPPEMENT ÉCONOMIQUE, INSERTION ET EMPLOI

Mulhouse (68)

1^{er} JUILLET > 12h30-13h

Revitalisation commerciale et économique par la démarche innovante sur le quartier Briand

Intervenants :

- **Nadège DEGREMONT**, cheffe de projet PDV à la commune de Mulhouse
- **Jean ERTZSCHEID**, directeur de projet à la commune de Mulhouse

Perpignan (66)

1^{er} JUILLET > 17h-17h30

Père Pigne : relocalisation et création d'emplois par l'implantation d'une filière textile en cœur de quartier Saint-Jacques.

Intervenants :

- **Mickaël MARRAS**, président et DG de Père Pigne
- **Dominique PIERI**, directeur général des services techniques à la mairie de Perpignan

Roubaix (59)

2 JUILLET > 10h-10h30

Que font les gens dont on dit qu'ils ne font rien ? Retour sur les travaux du collectif Rosa Bonheur sur la production de l'espace urbain et la place de l'économie informelle dans la ville

Intervenants :

- **Yann MIOT**, membre du collectif Rosa Bonheur et enseignant chercheur à l'École d'urbanisme de Paris

Grenoble (38)

2 JUILLET > 11h-11h30

Premier bilan du dispositif 1% insertion : un travail en partenariat avec les bailleurs sociaux et les partenaires de l'emploi

Intervenants :

- **Jean-Luc SANVOISIN**, chef de service Ressources et Développement pour l'emploi à Grenoble Alpes Métropole

MARKETING TERRITORIAL

Saint-André (La Réunion) (97)

1^{er} JUILLET > 14h-14h30

Le marketing territorial au service de l'attractivité résidentielle

Intervenants :

- **Mathieu LAM YAM**, Directeur de projet renouvellement urbain à la ville de Saint-André à la Réunion

Lille (59)

1^{er} JUILLET > 17h30-18h

Le marketing territorial au service du développement économique

Intervenants :

- **Didier DUCOUPIGNY**, directeur général de l'Agence de développement et d'urbanisme de Lille Métropole

Toulouse (31)

2 JUILLET > 11h30-12h

Le marketing territorial au service de l'attractivité résidentielle

Intervenants :

- **Séverine GRANIOU-PROUDHOM**, directrice Contrats de ville et Renouveau urbain à Toulouse Métropole

REQUALIFICATION ET RÉHABILITATION

Saint-Nazaire (44)

1^{er} JUILLET > 15h-15h30

Requalification-extension à la Chesnaie : des logements hors norme

Intervenants :

- **Jean HOUSSET**, directeur de la valorisation du patrimoine au SILENE

Laval (53)

2 JUILLET > 11h-11h30

Rénovation des barres Mortier : Méduane habitat aux petits soins des résidents

Intervenants :

- **Laurent FOUBERT**, Méduane habitat

Nancy (54)

2 JUILLET > 11h30-12h

Transformation des barres du Tilleul argenté et du Cèdre bleu : comment mener une transformation destinée à offrir une deuxième vie à des logements qui bénéficient d'une situation enviable et de vues urbaines irremplaçables

Intervenants :

- **Jean-François BRICHE**, chargé de mission - NPNRU à l'OMh Grand Nancy
- **Nelly MONGEOIS**, directrice, pôle Solidarité et Habitat - Rénovation urbaine et gens du voyage à la Métropole du Grand Nancy

Intervenants :

- **Jean HOUSSET**, directeur de la valorisation du patrimoine au SILENE

MOBILITÉ

Agence d'Urbanisme Bordeaux Aquitaine (33)

2 JUILLET > 9h30-10h

Enquête sur les mobilités dans trois quartiers prioritaires bordelais désenclavés : comment soutenir de nouvelles pratiques ?

Intervenants :

- **Camille GARCELON**, socio-économiste urbaine à l'Agence d'urbanisme Bordeaux Métropole Aquitaine
- **Malvina OROZCO**, Agence d'urbanisme Bordeaux Métropole Aquitaine

Mobilité

2 JUILLET > 10h30-11h

Stop aux freins cognitifs, sociaux et culturels : résultats de l'étude « Quartiers populaires et politiques de mobilités »

Intervenants :

- **Emmanuel HEYRAUD**, directeur cohésion sociale et développement urbain à France Urbaine
- **Romain BRIOT**, conseiller cohésion - Responsable de l'action régionale de l'AdCF

RELOGEMENT

Meaux (77)

1^{er} JUILLET > 18h-18h30

Le temps long du relogement en action

Intervenants :

- **Arthur JORGE BRAS**, maire-adjoint à l'Habitat, à l'Urbanisme, au Logement, à la Rénovation urbaine, à la Politique de la Ville, à la Mobilité et aux Transports de la ville de Meaux
- **Édouard PASQUELIN**, directeur général de Pays de Meaux habitat

TRANSITION ÉCOLOGIQUE

Joigny (89)

1^{er} JUILLET > 11h-11h30

Bio, circuit court, formation et insertion professionnelle : le projet 100 % vertueux

Intervenants :

- **Nicolas SORET**, maire de Joigny

EPT Grand Orly Seine Bièvre (94)

1^{er} JUILLET > 12h-12h30

Grands enseignements de l'étude environnementale globale du CSTB pour le quartier des Navigateurs

Intervenants :

- **Luc SIMONOT**, chargé de mission développement économique dans les NPRU Orly/Choisy-le-Roi à Grand-Orly Seine Bièvre
- **Stéphane TOUBOUL**, Chef de projet Renouvellement Quartier Sud Choisy-le-Roi à Grand-Orly Seine Bièvre

Dijon (21)

1^{er} JUILLET > 16h-16h30

Des flots à énergie positive pour tous à la Fontaine d'Ouche

Intervenants :

- **Jean-Patrick MASSON**, vice-président élu à la Transition écologique, déchets, énergies renouvelables, réseaux, concessionnaires et régies, programme H2020 à Dijon Métropole

La Rochelle (17)

2 JUILLET > 10h30-11h

« La Rochelle Territoire Zéro Carbone », stratégie bas carbone à l'échelle d'un territoire et déclinaison sur le QPV

Intervenants :

- **Florian BATTEZZATI**, directeur technique à Tipee
- **Joffrey PERRUSSEL**, chargé de la stratégie bas carbone à la communauté d'agglomération de La Rochelle

INNOVATION

Innovation (deux REX)

1^{er} JUILLET > 10h30-11h

1^{er} JUILLET > 17h30-18h

Pitch multithématiques de solutions des structures ANRU+ Les Innovateurs

AGRICULTURE URBAINE

Rome (IT)

2 JUILLET > 9h-9h30

Projet RU:RBAN : un modèle de gestion de jardins urbains labellisé par l'Union Européenne

Intervenants :

- **Claudio BORDI**, architect/Urban planner - Head of European Unit à Risorse per Roma S.p.A.

TRANSVERSAL

1^{er} JUILLET > 11h30-12h

Présentation par les co-auteurs de l'ouvrage « La vie plus belle ? Retour sur vingt ans de rénovation urbaine » - période marquée par le choc décisif pour Marseille de la création de l'ANRU

Intervenants :

- **Nicolas BINET**, géographe et urbaniste
- **Yves LAFFOUCRIÈRE**, ingénieur civil des Ponts et architecte

Plaine Commune (93)

1^{er} JUILLET > 15h30-16h

L'art et la culture pour nourrir le projet urbain

Intervenants :

- **Christophe BISSAINTE**, adjoint au chef de projet à Pierrefitte à Plaine Commune
- **Marie BONGAPENKA**, médiatrice culturelle à la direction de la communication et des partenariats culturels à Plaine Commune
- **Nassima GUENDOUL-SARI**, coordinatrice rénovation urbaine à Plaine Commune



Les structures qui exposeront à la Halle innovante

Agriculture urbaine – Nature en ville

Agripolis
CAPEP
CLAP Agriculture et Ecologie Urbaine
Cultures et Compagnies
Cultures en ville
La Sauge
Le Bocal Local
Les Cols Verts
Neobab ●
OPTIM'ISM
Sous les fraises ●
Topager ●
Vertuo

Construction - Rénovation - Gestion

Compagnons Bâtisseurs ●
Lokalok
Pimp your Waste ●
UpFactor ●
Urbest
Wisebim

Économie circulaire - Gestion des déchets

Altrimenti
Atelier R-ARE ●
Ficha
Upcyclea
Le Potager d'à Côté
Les Alchimistes ●
Merci René
Neo-Eco ●
Recyclivre ●
Recyclerie Sportive
Trizzy
Upcycle

Éducation – Culture

Association Tout un art
La Compagnie LU2 ●
Ludo-vic ●
Réseau Mom'Artre

Entrepreneuriat – Formation

Base 10 ●
Chez Mama Dunia ●
Creative
Directeur Marketing à Temps partagé
Facilit'up
La Ruche Développement
Ze Fab Truk

Mobilité – Infrastructures

Cocyclette Nielsen Concept
Happymoov
Jaccede
Réseau Apreva/réseau AGIL'ESS ●

Modes d'habiter

CAHP IDF
SCIC Habitee
UNITY CUBE



Participation citoyenne

1001 Rues
Cabanon Vertical
Cap Collectif
DVT-up ●
La Cloche
Les Cityzens ●
Made in Vote
Vectuel

Performance énergétique et environnementale

Egreen ●
Enercoop
Hydrao
Inergys ●
Mouvances Caraïbes ●
Source Urbaine ●
Weco

Services aux habitants

Collab
Merci Max
PoleS
Sezaam ●
Wetechcare

- Venez découvrir les solutions présentes dans la Halle Innovante ! Un parcours découverte multithématique est proposé pour vous donner un aperçu de l'éventail des porteurs de solution à contacter.

MÉMO

Conservez votre lien personnel d'accès aux Jéru

Le lien qui vous sera envoyé avant le 24 juin est votre « Sésame » personnel : il vous permettra, en amont de l'événement, de réaliser vos inscriptions en toute quiétude et surtout d'accéder à la plateforme de diffusion des Jéru le jour J.

Conservez-le précieusement !

Quoiqu'il en soit, l'ANRU a pensé à tout : un rappel, avec le précieux lien, vous sera expédié la veille des Jéru.

Vous n'avez pas encore réservé votre place au Jéru ?

Ce n'est pas grave, mais il convient néanmoins de se dépêcher :

- Vous pouvez utiliser le lien qui vous avait été transmis précédemment lors de l'invitation aux Jéru 2021.
- Ou vous pouvez directement vous rendre sur lesjeru2021.fr.
- Une fois votre place réservée, vous recevrez un mail de confirmation avec un lien personnel de connexion qui vous permettra de vous inscrire aux différentes sessions.

