

Appel à projets "Quartiers Fertiles"

Développer l'agriculture urbaine dans les quartiers

Développement des circuits courts, création d'emplois, amélioration de la qualité de vie... Pour les quartiers, l'agriculture urbaine représente des bénéfices sociaux, économiques, environnementaux. L'ANRU encourage les initiatives grâce au déploiement d'un appel à projets qui a permis le financement de 100 fermes urbaines couvrant 140 quartiers prioritaires. Une communauté des lauréats s'est créée et aide désormais à pérenniser chacun des projets.



©CANVA

... L'agriculture urbaine qu'est-ce que c'est ?

De plus en plus, des espaces agricoles de culture ou d'élevage se développent au cœur des zones urbaines ou péri-urbaines. Ils offrent aux habitants des villes une ressource alimentaire locale. Mais l'agriculture urbaine a de nombreux autres bénéfices. Elle permet de favoriser un

URL de la page : <https://www.anru.fr/developper-lagriculture-urbaine-dans-les-quartiers>

lien social entre les habitants, de les sensibiliser aux enjeux écologiques et alimentaires et améliorer le cadre de vie en apportant un poumon vert dans la ville. Les fermes urbaines sont aussi souvent un outil d'insertion économique, en formant et employant des habitants éloignés de l'emploi. Elles sont enfin un vecteur d'accélération de la transition écologique. Un atout pour des quartiers en transformation.

Les projets d'agriculture urbaine ont ainsi toute leur place au sein des quartiers en renouvellement urbain. Beaucoup d'entre eux comptent de nombreux espaces vides qui pourraient aisément être végétalisés. Les friches temporaires générées par les travaux et démolitions, les nouveaux équipements, les bâtiments vacants sont également autant d'espaces propices à l'aménagement de zones de culture ou d'élevage.

... **Un appel à projets pour encourager les initiatives**

Pour accélérer le développement de l'agriculture urbaine dans les quartiers du NPNRU, l'ANRU a lancé un appel à projets : Les Quartiers Fertiles. L'Agence soutient une centaine d'initiatives (jardins d'insertions, microfermes...). Les lauréats sélectionnés vont accompagner la structuration de filières locales en associant de manière étroite les habitants et s'inscrivant dans une logique productive. Ils bénéficient d'une aide financière, et d'un appui technique pour la mise en œuvre de leur projet.

Après une première tranche de l'appel à projets

[qui avait récompensé 27 projets, \(https://www.anru.fr/actualites/decouvrez-les-27-premiers-laureats-de-quartiers-fertiles\)](https://www.anru.fr/actualites/decouvrez-les-27-premiers-laureats-de-quartiers-fertiles)

et une

[seconde ayant distingué 48 lauréats, \(https://www.anru.fr/actualites/les-48-nouveaux-laureats-de-quartiers-fertiles-devoiles\)](https://www.anru.fr/actualites/les-48-nouveaux-laureats-de-quartiers-fertiles-devoiles)

l'Agence Nationale pour la Rénovation Urbaine a renforcé encore son déploiement stratégique d'une agriculture urbaine de proximité avec

[la désignation des 25 derniers lauréats du dispositif. \(https://www.anru.fr/actualites/appel-projets-les-25-derniers-laureats-de-quartiers-fertiles-devoiles\)](https://www.anru.fr/actualites/appel-projets-les-25-derniers-laureats-de-quartiers-fertiles-devoiles)

URL de la page : <https://www.anru.fr/developper-lagriculture-urbaine-dans-les-quartiers>



Les candidatures sont closes depuis le 16 juillet 2021, selon les modalités définies dans le cahier des charges.

Contact : anruplus@anru.fr
Courriel

... La carte de France des 100 lauréats

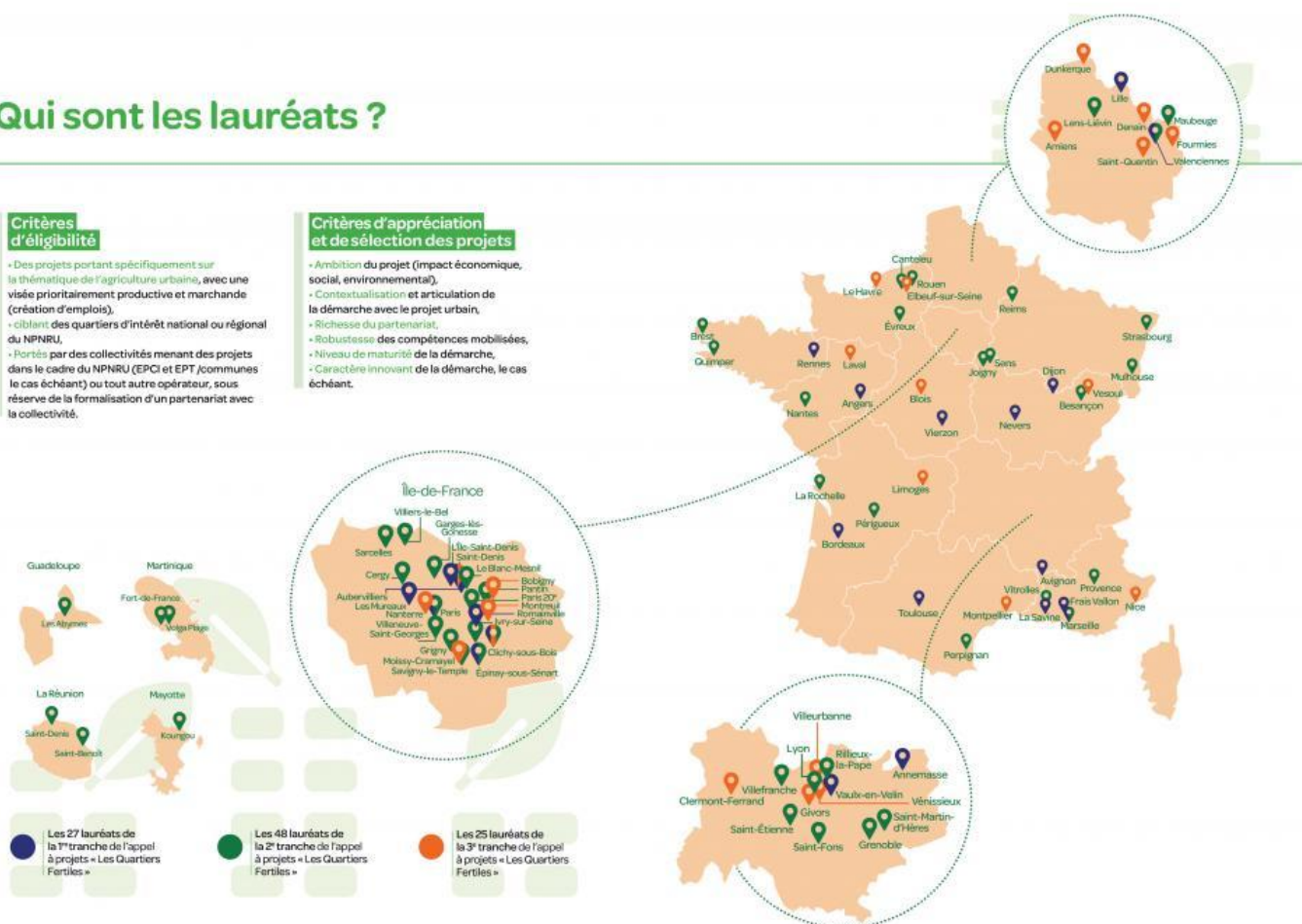
Qui sont les lauréats ?

Critères d'éligibilité

- Des projets portant spécifiquement sur la thématique de l'agriculture urbaine, avec une visée prioritairement productive et marchande (création d'emplois),
- ciblant des quartiers d'intérêt national ou régional du NPNRU,
- Portés par des collectivités menant des projets dans le cadre du NPNRU (EPCI et EPT / communes le cas échéant) ou tout autre opérateur, sous réserve de la formalisation d'un partenariat avec la collectivité.

Critères d'appréciation et de sélection des projets

- Ambition du projet (impact économique, social, environnemental),
- Contextualisation et articulation de la démarche avec le projet urbain,
- Richesse du partenariat,
- Robustesse des compétences mobilisées,
- Niveau de maturité de la démarche,
- Caractère innovant de la démarche, le cas échéant.



... Quelques exemples d'agriculture urbaine



La Boucle d'alimentation locale (BAL) à Stains (93) a créé une filière complète allant de la production agricole au traitement des déchets organiques en passant par la vente directe et la transformation des aliments. Le projet comporte aussi des volets d'insertion professionnelle et pédagogique. Il accueille enfin des jardins partagés et familiaux.



La « ferme mobile » à Sartrouville (78) doit s'implanter sur les espaces rendus temporairement disponibles par les travaux du NPNRU. Elle permettra d'animer ces espaces vacants et offrira un terrain d'expérimentation d'agriculture urbaine.



Cycloponics est une start-up qui recycle des superstructures souterraines en zones d'activité agricole. À Strasbourg (67), elle a installé un espace de culture dans un ancien bunker réaménagé en ferme. On y cultive des produits peu énergivores comme des endives ou des champignons

URL de la page : <https://www.anru.fr/developper-lagriculture-urbaine-dans-les-quartiers>



Fais pousser ton emploi ! à Lorient (56) vise l'implantation d'une microferme en maraîchage biologique dans un parc à proximité d'un quartier du NPNRU. Elle devrait permettre, à terme, d'employer deux maraîchers qui vivront de la vente directe de leur production.

... Un groupe de travail dédié

Dans le cadre de la démarche ANRU+, un groupe de travail dédié à l'agriculture urbaine dans les quartiers s'est créé en 2018. Il réunit notamment des lauréats des appels à manifestation d'intérêt « Ville durable et solidaire » et ANRU+, ainsi que des territoires du NPNRU intéressés par cette thématique. L'objectif ? Analyser les verrous à l'innovation sur les thèmes explorés par les collectivités et les maîtres d'ouvrage, et esquisser ensemble les solutions opérationnelles pour les lever.

Les réflexions de ce groupe de travail ont donné lieu à la publication d'un numéro des « Carnets de l'Innovation de l'ANRU » : l'agriculture urbaine dans les quartiers en renouvellement urbain.

[Feuilletez et téléchargez en intégralité ce guide qui propose une boîte à outils](https://www.anru.fr/la-docutheque/carnets-de-linnovation-lagriculture-urbaine-dans-les-quartiers-en-renouvellement)

[\(<https://www.anru.fr/la-docutheque/carnets-de-linnovation-lagriculture-urbaine-dans-les-quartiers-en-renouvellement>\)](https://www.anru.fr/la-docutheque/carnets-de-linnovation-lagriculture-urbaine-dans-les-quartiers-en-renouvellement)

du montage d'un projet.